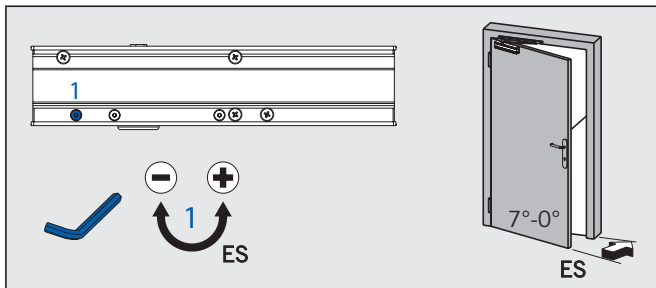


# ECO NEWTON TS-61

## EINSTELLMÖGLICHKEITEN

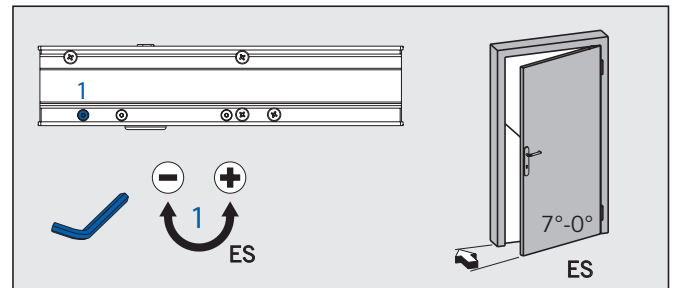
### TS-61 B • BANDSEITE

#### Endschlag ■ Ventil 1

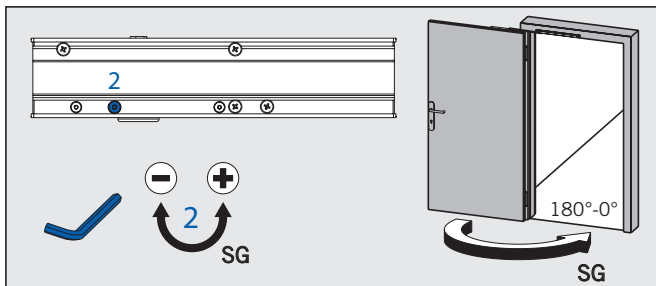


### TS-61 G • BANDGEGENSEITE

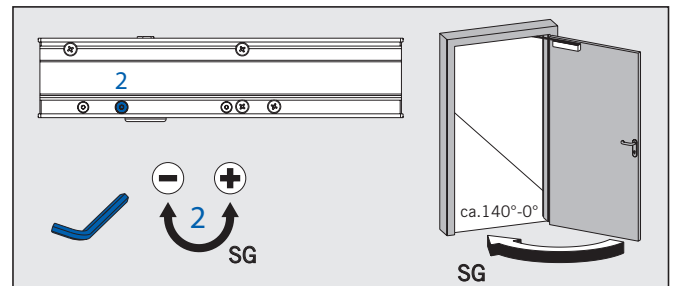
#### Endschlag ■ Ventil 1



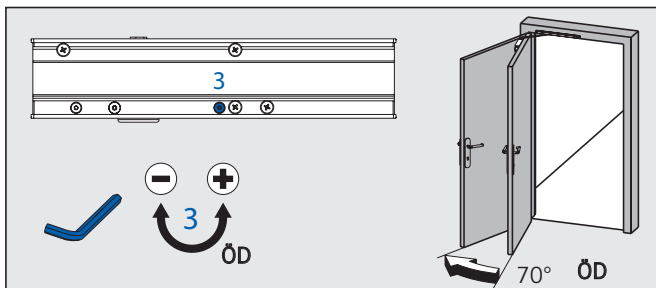
#### Schließgeschwindigkeit ■ Ventil 2



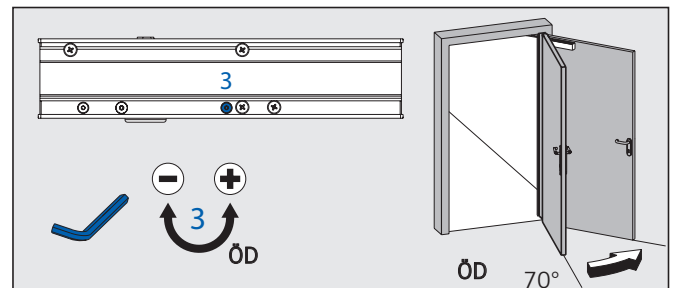
#### Schließgeschwindigkeit ■ Ventil 2



#### Öffnungsdämpfung ■ Ventil 3



#### Öffnungsdämpfung ■ Ventil 3



## WINDFANG/ PROBLEMATIK DER SCHLEUSENFUNKTION

Drehen sie die Schließkraft nach oben und die Schließgeschwindigkeit und den Endschlag nach unten. Durch das langsame Schließen der Tür hat die Luft Zeit zu entweichen und wird somit nicht im Raum komprimiert. Das runter drehen des Endschlags hat denselben Effekt. Die Tür wird durch die erhöhte Schließkraft langsam ins Schloss gezogen und schließt so in den meisten Fällen sauber.

DE-DE - 10/16 Druckfehler, Irrtümer und Technische Änderungen vorbehalten.



**Groke Türen und Tore GmbH** | Wikingenstr. 10 | D-76189 Karlsruhe  
Tel. +49 (0)721/59 82-0 | Fax +49 (0)721/59 82-55 | info@groke.de | www.groke.de